



Generalitat de Catalunya
Departament d'Acció Climàtica,
Alimentació i Agenda Rural

Observatori del Porcí

INFORME ECONÒMIC 2022-S

Resultats econòmics de les granges de producció porcina a Catalunya

Novembre 2022

Autor:  SIP

Amb la col·laboració de:

DACC, Departament d'Acció Climàtica, Alimentació i Agenda Rural

Gabinet Tècnic

Servei d'Estadística i Preus Agroalimentaris

INTRODUCCIÓ

Aquest informe recull els resultats econòmics de les granges de producció porcina a Catalunya, del primer semestre de 2022 (2022-S) i l'evolució dels últims 5 anys.

La informació presentada s'ha obtingut de la base de dades SIP (excepte el Preu de venda: Mercolleida) i inclou una mostra important de les explotacions porcines catalanes:

- Unes 110 empreses amb unes 380 granges de mares, repartides per les diferents comarques catalanes.
- De característiques diverses: des de petites empreses familiars fins a les grans integradores del país. Amb granges en cicles tancats o oberts, de propietat o integrades.
- El conjunt d'aquestes empreses representen aproximadament el 65% de la producció a Catalunya (unes 370.000 truges productives).

La informació base es recull mes a mes (producció, existències, consums i despeses), es filtra i es processa segons la metodologia desenvolupada per SIP.

La major part de les dades presentades són en ct.€/kg viu (cèntims d'euro per quilo en viu).

En aquest informe es compara el primer semestre de 2022 (període de 6 mesos) amb els últims anys naturals (períodes de 12 mesos).

En un període de 6 mesos alguns dels factors productius venen condicionats per l'efecte de l'estacionalitat, i per tant, poden no ser extrapolables a un any sencer.

ÍNDEX

INTRODUCCIÓ.....	2
RESUM.....	3
PREU DE VENDA.....	4
COST DE PRODUCCIÓ.....	5
ANÀLISI DE L'EVOLUCIÓ DEL COST DE PRODUCCIÓ.....	6
ESTRUCTURA DEL COST DE PRODUCCIÓ.....	7
COST DE PRODUCCIÓ – PER FASE PRODUCTIVA.....	8
MARES.....	8
TRANSICIÓ	9
ENGREIX.....	10
COMPARACIÓ CATALUNYA - ESPANYA.....	11
COMPARACIÓ CATALUNYA EST - OEST	12

Observatori del porcí – Informe econòmic 2022-S

RESUM

El primer semestre de 2022, les explotacions catalanes presenten de mitjana un resultat negatiu de -14,1 ct.€/kg viu. És el pitjor resultat dels últims anys analitzats.

Cal destacar que s'arriba a aquest marge negatiu amb:

- Un cost de producció (146,5 €/kg) que és clarament el més alt dels últims 20 anys.
- Un preu MERCO del semestre moderat (134,7 €/kg), però amb una forta pujada del preu durant aquest període.

La BBDD SIP disposa de dades significatives del sector dels últims 20 anys.

VARIACIONS MÉS RELLEVANTS

COST PRODUCCIÓ: el 2022-S ha estat de 146,5 ct.€/kg.

Puja 24,5 ct.€/kg en relació al 2021, i uns 40 ct.€/kg en relació al període 2018-2020.

Aquest increment és degut principalment a l'augment del Preu del pinso, però també al fort empitjorament de la sanitat i a l'increment de les despeses d'Allotjament.

PREU MERCO: el 2022-S ha sigut de 134,7 ct.€/kg.

Augmenta 9,4 ct.€/kg en relació al 2021.

EFICIÈNCIA PRODUCTIVA - EVOLUCIÓ

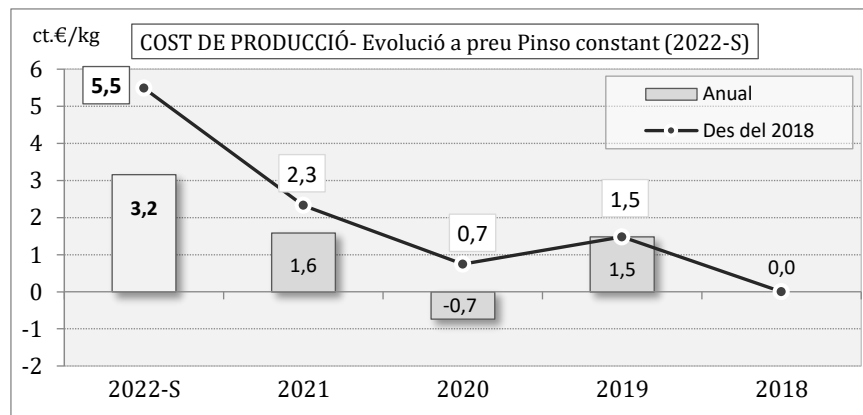
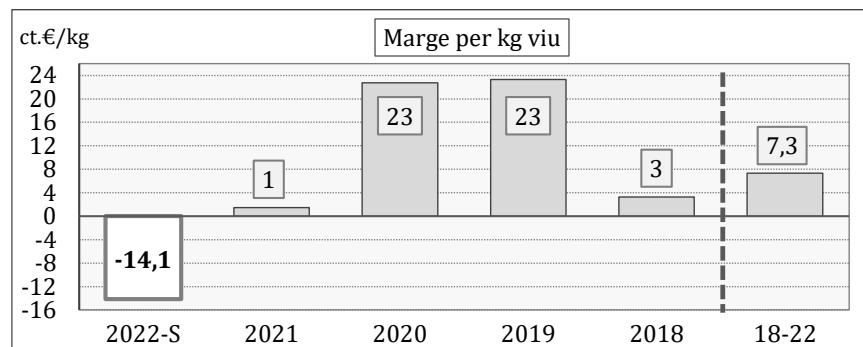
Per observar l'evolució de l'EFICIÈNCIA PRODUCTIVA, recalculam els costos de producció dels últims anys aplicant un Preu de pinso constant (preu de l'últim període: 2022-S).

Amb preu de pinso constant, en el gràfic adjunt s'observa que el cost de producció empitjora significativament: augmenta 3,2 ct.€/kg en relació al 2021 i 5,5 ct.€/kg en relació al 2018.

Aquest empitjorament és degut principalment a l'increment de les despeses d'Allotjament i gestió i a l'empitjorament de la sanitat, que provoca més baixes i fa baixar la producció de garrins.

valors en ct.€/kg viu

Resum econòmic	2022-S	2021	2020	2019	2018
Preu MERCO	134,7	125	133	135	113
Preu Venda net	132,4	124	131	131	109
Cost Producció	146,5	122	109	108	106
Marge per kg viu	-14,1	1	23	23	3
Preu pinso global (€/t)	406	323	278	274	271



EFICIÈNCIA PRODUCTIVA - Evolució

Observatori del porcí – Informe econòmic 2022-S

PREU DE VENDA

El Preu MERCO el primer semestre de 2022 ha estat de 134,7 ct.€/kg viu. Puja 9,4 ct.€/kg en relació al 2021.

El PREU DE VENDA NET obtingut pel ramader ha estat 132,4 ct.€/kg viu.

La diferència entre el preu Merco i el Net (Despeses i descomptes) ha estat de 2,3 ct.€/kg. Similar al període 2020-2021 i inferior als anys anteriors.

EVOLUCIÓ MENSUAL

El primer semestre de 2022, va començar amb un nivell de preu de MERCO baix, de 102 ct.€/kg. Al febrer el preu va començar a augmentar, fins arribar al màxim del primer semestre a finals de juny (162,6 ct.€/kg).

Les següents setmanes el preu va seguir augmentant, arribant al preu més alt a principi de setembre (172,2 ct.€/kg) i mantenint-se en aquest nivell fins l'inici d'octubre. A mitjans d'octubre ha començat a baixar moderadament.

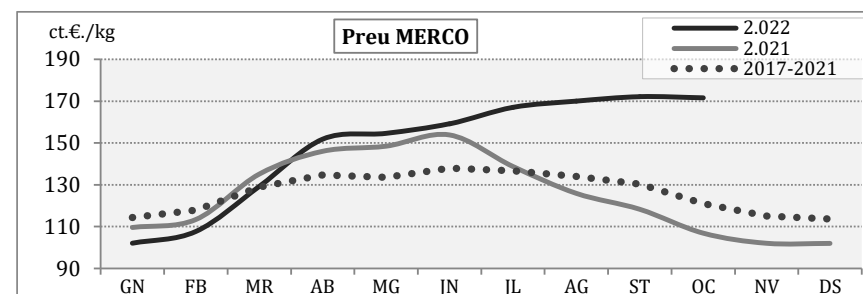
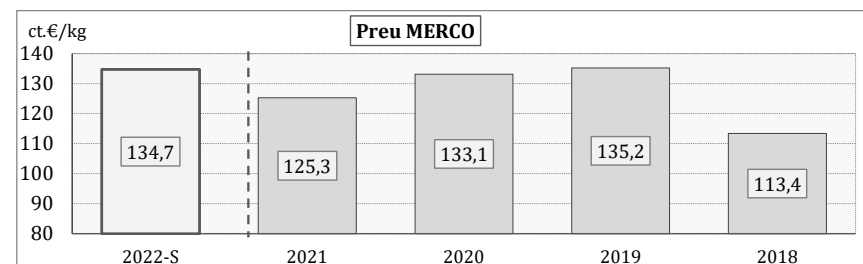
El preu de MERCO d'aquests últims mesos ha estat excepcional, uns 20 ct.€ superior als màxims del període 2019-2021, anys amb cotitzacions també molt altes.

valors en ct.€/kg viu

Preus VENDA	2022-S	2021	2020	2019	2018
Preu MERCO	134,7	125,3	133,1	135,2	113,4
Despeses i Dtes	2,3	1,8	1,8	3,9	4,4
Preu Venda net	132,4	123,5	131,3	131,3	109,0

Variació PREU VENDA NET

Annual	7%	-6%	0%	20%
Des del 2018	21%	13%	20%	20%



Observatori del porcí – Informe econòmic 2022-S

COST DE PRODUCCIÓ

El COST DE PRODUCCIÓ a Catalunya el primer semestre 2022 ha estat de 146,5 ct.€/kg viu. És un cost 24,5 ct.€ més alt que l'any 2021 i uns 40 ct.€/kg més alt que els anys anteriors.

Aquest increment situa el cost de producció del 2022-S en el nivell més alt dels últims 20 anys, i és degut principalment a la puja de preu de les primeres matèries i, per tant, del Preu del pinso.

També cal destacar l'empitjorament de la sanitat, que fa augmentar la mortalitat post-deslletament i reduir la producció de mares.

Conceptes del cost de producció

- Cost de PINSO: el 2022-S és de 105 ct.€/kg. Augmenta 21 ct.€/kg en relació al 2021.
- Cost ALLOTJAMENT i GESTIÓ¹: és de 30,5 ct.€/kg. Augmenta 2 ct.€/kg.
- Cost MEDICAMENTS: és de 5,9 ct.€/kg. Estable.
- Cost REPRODUCCIÓ: és de 5,1 ct.€/kg. Augmenta 0,9 ct.€/kg.

Principals Factors de producció

- PREU PINSO: és de 406 €/t. Augmenta 83 €/t en relació al 2021 i uns 130 €/t en relació als anys anteriors. És un 50% més alt que el 2020.
- CONVERSIÓ GLOBAL² pinso: es manté a 2,59 kg pinso/kg carn. Estable.
- MORTALITAT Post-deslletament: se situa al 15,4%. Augmenta molt: un 4,8%.
- PRODUCCIÓ de les truges: 26,6 garrins/truja-any. Baixa 0,8 GTA.
- PES sacrifici: 114 kg. Estable.

¹ Cost ALLOTJAMENT i GESTIÓ: correspon als conceptes coberts habitualment per la integració + les despeses generals (transport de garrins, serveis tècnics, administració...).

³ CONVERSIÓ GLOBAL: quantitat de pinso consumit en un cicle tancat (fase Mares+Transició+Engreix) per fer un quilo de carn de porc en viu amb pes comercial.

valors en ct.€/kg viu

Cost de PRODUCCIÓ	2022-S	2021	2020	2019	2018
Pinso	105,0	84	72	72	71
Allotj.+Gestió	30,5	28,5	27	27	26
Medicaments	5,9	5,7	6	6	5
Reproducció	5,1	4,0	3	3	3
Total	146,5	122,0	109	108	106
<i>Pes Porc</i>	<i>114,0</i>	<i>113,9</i>	<i>113,2</i>	<i>110,5</i>	<i>109,2</i>

Variació COST DE PRODUCCIÓ

Anual	20%	12%	1%	2%
Des del 2018	39%	15%	3%	2%

Principals FACTORS	2022-S	2021	2020	2019	2018
Preu pinso (€/t)	406	323	278	274	271
Conversió pinso - global	2,59	2,59	2,60	2,62	2,62
Garrins per Truja-any	26,6	27,4	28,0	27,4	27,5
Mort. Post-deslletamet	15,4%	10,6%	9,5%	10,3%	8,7%

Variació PREU PINSO

Anual	25%	16%	1%	1%
Des del 2018	50%	19%	2%	1%

Variació Index conversió (Grams pinso / kg carn)

Anual	-4	-4	-29	2
Des del 2018	-35	-32	-28	2

Observatori del porcí – Informe econòmic 2022-S

ANÀLISI DE L'EVOLUCIÓ DEL COST DE PRODUCCIÓ

La variabilitat anual en el Preu del pinso en els últims anys fa difícil 'valorar' directament l'evolució del cost de producció.

Per poder 'observar' millor aquesta evolució, recalculem el cost de producció des de l'any 2018 amb preu de pinso constant pel primer semestre 2022.

En el període analitzat (2018 – 2022-S) s'observa una tendència a l'alça en l'evolució del cost de Producció a preu de pinso constant.

En aquests anys el cost a preu de pinso constant augmenta 5,5 ct.€/kg, principalment per cost d'Al·lotjament i gestió, però també pel cost de Reproducció i Medicaments.

L'empitjorament de la sanitat vist en aquest últim període també fa que dividim les despeses fixes entre menys quilos, ja que es redueix la producció i s'incrementen les baixes, i com a resultat que els costos augmentin.

Al 2022-S, el cost de producció a preu de pinso constant incrementa 3,2 ct.€/kg en relació al 2021.

Analitzant els diferents conceptes s'observa:

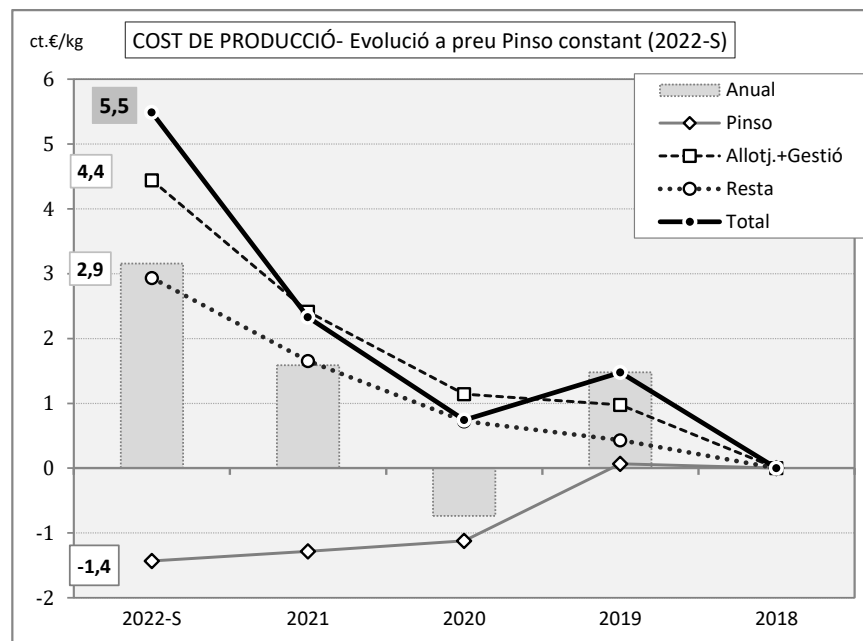
- Cost del PINSO (preu constant): estable.
El rendiment del pinso (Conversió tècnica) es manté similar al 2021.
- Cost d'ALLOTJAMENT i GESTIÓ: augmenta 2 ct.€/kg.
- RESTA (Medicaments i Reproducció): augmenta 1,3 ct.€/kg, principalment pel cost de Reposició (preu futura + baixes de truges).

valors en ct.€/kg viu

Cost de PRODUCCIÓ (ct.€/kg)	Amb preu pinso constant (2022-S)				
	2022-S	2021	2020	2019	2018
Pinso (a preu 2022-S)	105,0	105,2	105,3	106,5	106,4
Allotj.+Gestió	30,5	28,5	27,4	27,2	26,2
Resta	11,0	9,7	9,1	8,8	8,4
TOTAL	146,5	143,4	141,8	142,5	141,0

Variació del cost de producció

Anual	3,2	1,6	-0,7	1,5
Des del 2018	5,5	2,3	0,7	1,5



ESTRUCTURA DEL COST DE PRODUCCIÓ

Les gràfiques presenten la distribució del cost de producció per FASES productives i per CONCEPTES, del 2022-S i del període 2018 – 2021.

Per CONCEPTES

La distribució del Cost de producció per Conceptes el 2022-S ha estat:

- PINSO: suposa el **72%** del cost total per a un porc de 114 kg.
- Despeses d'ALLOTJAMENT i GESTIÓ (AiG): suposen el **21%** del cost total.
- RESTA DE DESPESES: suposa el **8%** del cost total (Fàrmacs: 4%, Reproducció: 3%).

Per FASES productives

La distribució del Cost de producció per Fases productives ha estat:

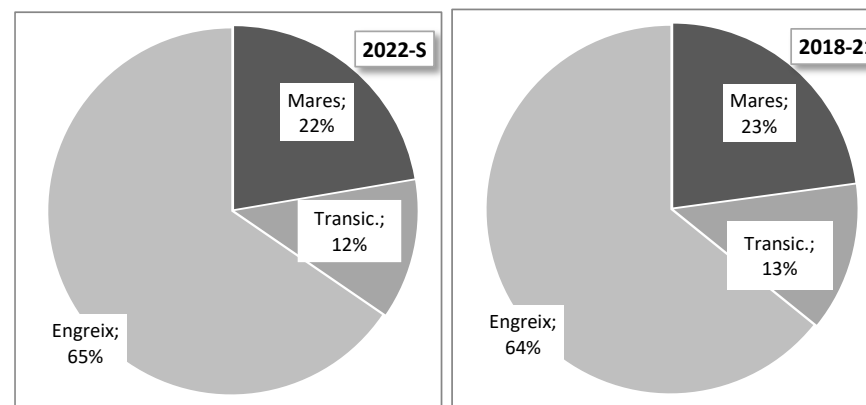
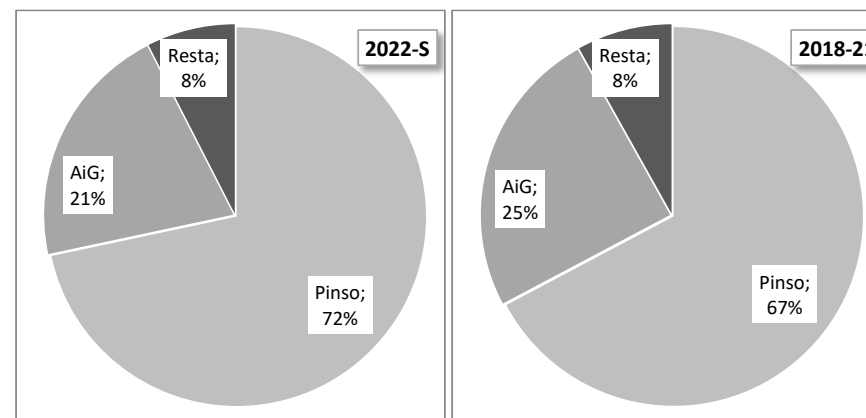
- MARES (fins a garrí desmamat): representa el **22%** del cost total de producció.
- TRANSICIÓ (per garrí de 18,3 kg): suposa el **12%** del cost total.
- ENGREIX (per porc de 113,9 kg): suposa el **65%** del cost total.

Evolució

Per CONCEPTES, en l'últim període (2022-S), ha augmentat el pes del pinso, passant del 67% els anys 2018-21 al 72% en aquest últim semestre.

Això fa baixar el cost relatiu d'Allotjament i gestió, que tot i haver augmentat en cost per animal, en percentatge baixa del 25% al 21%.

Per FASES, l'estructura es manté similar al període anterior, amb petites variacions: la fase d'engreix augmenta un 1% ja que és on hi ha més consum de pinso.



Observatori del porcí – Informe econòmic 2022-S

COST DE PRODUCCIÓ – PER FASE PRODUCTIVA

MARES

Al 2022-S, el cost anual de la Truja³ ha estat de 993 €. És 129 € més alt que l'any 2021 (864 €).

Aquest increment es localitza sobretot en el cost del pinso (+103 €/TA), però també en el cost de Reposició (+18 €/TA).

El cost del garrí desmamat ha estat de 37,3 €. Puja 5,8 € en relació al 2021.

El cost per garrí puja per l'increment del cost anual de la Truja, però també per la reducció de producció de les mares .

Conceptes i Factors de producció

- PREU del PINSO: el 2022-S és de 384 €/t. Augmenta 86 €/t en relació al 2021.
- CONSUM de PINSO per Truja-any: 1.166 kg. Estable.
- Cost REPOSICIÓ: 106 €/Truja-any. Augmenta 18 €/TA, principalment per l'increment del preu de la futura.
- Cost ALLOTJAMENT i GESTIÓ: 333 €/Truja-any. Tendència a l'alça.
- Cost MEDICAMENTS: 80 €/Truja-any. Estable.
- PRODUCCIÓ DE GARRINS: 26,6 desmamats per Truja-any. Baixa 0,8 garrins.

MARES - Cost Truja-any (€)	2022-S	2021	2020	2019	2018
Pinso	448	345	292	284	278
Cubrició	28	25	25	23	22
Medicam.	80	78	81	75	68
Reposició	106	88	73	62	65
Allotj.+Gestió	333	327	322	303	293
Cost Truja-Any	993	864	793	747	725
Garrins per truja-any	26,6	27,4	28,0	27,4	27,5
Cost Garrí desmamat	37,3	31,5	28,3	27,3	26,4
Pes Garrí desmamat	5,9	5,8	5,8	5,9	5,9

FACTORS DE PRODUCCIÓ	2022-S	2021	2020	2019	2018
Preu Pinso (€/t)	384	298	253	250	245
Pinso truja-any (kg)	1.166	1.155	1.154	1.133	1.131
Consum pinso - kg/garrí	43,8	42,1	41,2	41,4	41,2
Cost Plaça-any (AiG)	266	260	256	236	229
Preu Integració	11,2	11,3	11,2	10,9	10,9
Reposició %	47%	51%	50%	49%	52%
Preu futura 1a Cubrició	335	284	278	272	250
Preu Truja Escorxador	159	151	172	186	155
Baixes Truges %	14%	13%	11%	11%	10%
Parts TA (Ut)	2,24	2,25	2,30	2,29	2,30
Desmamats / Part	11,9	12,2	12,2	11,9	11,9
Desmamats / TA	26,6	27,4	28,0	27,4	27,5

TA: Truja-any

Variació Preu Pinso

Anual	29%	18%	1%	2%	5%
Des del 2018	56%	22%	3%	2%	

³Inclou totes les despeses necessàries per a mantenir una truja: Pinso, Allotjament + Gestió, Fàrmacs i Reproducció (cost net).

Observatori del porcí – Informe econòmic 2022-S

TRANSICIÓ

Al 2022-S, el cost del garrí de 17,8 kg ha estat de 57,8 €.

D'aquest cost, 17 € corresponen a la fase de Transició mateixa, i la resta al cost del garrí desmamat d'origen⁴.

El cost del garrí sortit de transició ha augmentat uns 9 € en relació al 2021, principalment per l'increment del preu del pinso, però també per l'empitjorament de la mortalitat i l'increment del cost d'Allotjament i gestió.

Conceptes i Factors de producció

- PREU DEL PINSO: 607 €/t.
Augmenta 108 €/t en relació al 2021.
- ÍNDEX DE CONVERSIÓ: 1,59 kg de pinso/kg carn.
Estable.
- Cost d'ALLOTJAMENT I GESTIÓ: 4,5 €/garrí.
Tendència a l'alça.
- MEDICAMENTS: 1,6 €/garrí.
Estable.
- MORTALITAT: 9,2%.
Augmenta molt: un 3,2% en relació al 2021.

TRANSICIÓ - Cost €/ garrí	2022-S	2021	2020	2019	2018
Pinso	10,9	9,8	8,9	8,8	8,9
Medicaments	1,6	1,6	1,6	1,6	1,4
Allotj.+Gestió	4,5	4,1	3,9	3,8	3,6
Cost Fase	17,0	15,6	14,4	14,1	13,9
Cost Garrí	57,8	48,9	44,2	43,0	41,7
Pes Garrí Sortit	17,8	18,3	18,2	18,0	18,6

Factors de Producció

Preu Pinso (€/t)	607	499	449	453	443
Conversió pinso - IC	1,59	1,63	1,63	1,65	1,62
Preu Integració	3,7	3,5	3,4	3,3	3,3
Mortalitat %	9,2%	6,0%	5,2%	5,8%	4,9%

Variació Preu Pinso

Anual	22%	11%	-1%	2%	2%
Des del 2018	37%	12%	1%	2%	

⁴ L'escandall del garrí de transició inclou 1,092 garrins desmamats (1 + repercussió de la mortalitat : 9,2%).

Observatori del porcí – Informe econòmic 2022-S

ENGREIX

Al 2022-S el cost del porc de 114 kg viu ha estat de 167,1 € (146,5 ct.€/kg).

D'aquest cost, 105,8 € corresponen a la fase d'Engreix mateixa, i la resta al cost del garrí d'origen⁵.

El cost final ha augmentat 24,5 ct.€ en relació al 2021.

Principalment per l'increment del preu del pinso, però també per l'empitjorament de la mortalitat i l'increment del cost d'Allotjament i gestió.

Conceptes i Factors de producció

- PREU DEL PINSO: 394 €/t.
Augmenta 81 €/t en relació al 2021.
- ÍNDEX DE CONVERSIÓ: 2,37 kg de pinso/kg carn.
Manté la tendència a baixar.
- Cost d'ALLOTJAMENT I GESTIÓ: 15,5 €/porc.
Manté la tendència a l'alça.
- MEDICAMENTS: 1,6 €/porc.
Estable.
- MORTALITAT: 6,2%.
Augmenta molt: un 1,6%.
- PES SACRIFICI: 114 kg.
Estable.

ENGREIX - Cost €/ porc	2022-S	2021	2020	2019	2018
Pinso	88,7	71,2	60,9	58,9	57,4
Medicaments	1,6	1,7	1,6	1,6	1,5
Allotj.+Gestió	15,5	14,9	14,3	13,9	13,3
Cost Fase	105,8	87,8	76,9	74,4	72,2
Cost Porc	167,1	139,0	122,9	119,3	115,4
Pes Porc	114,0	113,9	113,2	110,5	109,2
Cost Kg viu (ct.€/kg)	146,5	122,0	108,5	108,0	105,7

Factors de Producció

Preu Pinso (€/t)	394	313	267	263	260
Conversió pinso - IC	2,37	2,40	2,42	2,44	2,46
Preu Integració	13,8	13,4	12,9	12,5	12,0
Mortalitat %	6,2%	4,6%	4,2%	4,5%	3,7%

Variació Preu Pinso

Anual	26%	17%	2%	1%
Des del 2018	51%	20%	3%	1%

Variació Index conversió

	<i>(Grams pinso / kg carn viu)</i>			
Anual	-37	-18	-21	-15
Des del 2018	-91	-54	-36	-15

⁵ L'escandall del porc d'engreix inclou 1,062 garrins de transició (1 + repercussió de la mortalitat: 6,2%).

COMPARACIÓ CATALUNYA - ESPANYA

Els valors dels principals paràmetres tècnics i econòmics són, en general, similars a Catalunya i en el conjunt d'Espanya.

Al 2022, el MARGE final és lleugerament favorable a Catalunya (CAT: -14,1 ct.€/kg / ES: -15,6), gràcies al preu de venda.

A la VENDA, Catalunya presenta un avantatge de 1,3 ct.€/kg viu.

Aquesta diferència deriva de la quantia de les Despeses i Descomptes de VENDA, que són inferiors a Catalunya (principalment pel major nombre i proximitat dels escorxadors).

El Cost de PRODUCCIÓ el 2022-S és pràcticament igual a les dues zones (CAT: 146,5 ct.€/kg / ES: 146,7).

No obstant, cal destacar algunes diferències:

- ES presenta un 1% menys de mortalitat i gairebé 1 garrí desmamat més per truja i any.
- CAT presenta un petit avantatge en la conversió de pinso (30 grams), i es situa al mateix nivell que ES en preu de pinso (normalment més alt a CAT).

Evolució de la comparativa

L'evolució dels últims anys (2019 – 2022-S) mostra:

- Preu de venda NET: es manté una diferència estable i favorable a CAT, al voltant de 1 ct.€/kg.
- Cost de producció: evolució més irregular. Normalment el cost era lleugerament favorable a ES, però en l'últim període les dues zones s'igualen.

(*): Diferència positiva: favorable a CAT - negativa: desfavorable a : CAT

Resum econòmic	CAT	ES	Dif. (*)
VENDES (ct.€/kg)			
Preu Vda MERCO	134,7	134,7	
Despeses i Dtes	2,3	3,6	1,3
Preu Venda net	132,4	131,1	1,3
COST DE PRODUCCIÓ (ct.€/kg)			
Pinso	105,0	106,6	1,6
Allotj.+Gestió	30,5	29,9	-0,6
Medicaments	5,9	5,6	-0,3
Reproducció	5,1	4,6	-0,5
Total	146,5	146,7	0,1
Marge (ct.€/kg viu)	-14,1	-15,6	1,4
<i>Pes Porc</i>	<i>114,0</i>	<i>114,7</i>	

Principals factors

Preu Pinso global (€/t)	406	406	0,1%
Índex de conversió global	2,59	2,62	1,4%
Mortalitat post-desllet.	15,4%	14,4%	-0,9%
Parts / TA	2,24	2,26	-0,9%
Desmamats / Part	11,9	12,2	-2,5%
Desmamats Truja-any	26,6	27,5	-3,4%

Diferènc. CAT - ES (*)	2022-S	2021	2020	2019
Preu Venda net	1,3	1,1	1,2	0,9
Cost de Producció	0,1	-1,4	-0,5	-0,7
Marge (per kg viu)	1,4	-0,3	0,7	0,2

Observatori del porcí – Informe econòmic 2022-S

COMPARACIÓ CATALUNYA EST - OEST

Dins de Catalunya, considerem 2 zones, que presenten algunes característiques prou diferenciades:

- Catalunya EST: inclou les comarques de Barcelona i Girona.
- Catalunya OEST: inclou les comarques de Lleida i Tarragona.

Al 2022-S, el MARGE final obtingut a les dues zones és similar (EST -14,3 ct.€/kg viu - OEST -14,1).

En la VENDA, la zona EST presenta unes Despeses i Descomptes més baixes, amb un avantatge de 1,8 ct.€.

Pel que fa el Cost de PRODUCCIÓ, la zona OEST presenta un avantatge de 2,0 ct.€/kg, principalment gràcies al cost d'Allotjament i gestió: 1,6 ct.€/kg.

Evolució de la comparativa

L'evolució dels últims anys (2019 – 2022-S) mostra:

- Preu de venda NET: es manté favorable a la zona EST, entre 1 i 2 ct.€/kg.
- Cost de Producció: es manté favorable a la zona OEST, entre 1,5 i 2,5 ct.€/kg.

(*): Diferència positiva: favorable a EST - negativa: desfavorable a : EST

Resum econòmic	CAT	EST	OEST	Dif. (*)
VENDES (ct.€/kg)				
Preu Vda MERCO	134,7	134,7	134,7	
Despeses i Dtes	2,3	1,4	3,2	1,8
Preu Venda net	132,4	133,3	131,5	1,8
COST DE PRODUCCIÓ (ct.€/kg)				
Pinso	105,0	105,1	104,8	-0,2
Allotj.+Gestió	30,5	31,4	29,8	-1,6
Medicaments	5,9	6,2	5,7	-0,5
Reproducció	5,1	4,9	5,3	0,4
Total	146,5	147,6	145,6	-2,0
Marge (ct.€/kg viu)	-14,1	-14,3	-14,1	-0,2
<i>Pes Porc</i>	<i>114,0</i>	<i>113,9</i>	<i>114,3</i>	

Principals factors	CAT	EST	OEST	Dif. (*)
Preu Pinso global (€/t)	406	405	407	0,4%
Índex de conversió global	2,59	2,59	2,58	-0,5%
Mortalitat post-desllet.	15,4%	15,3%	15,5%	0,3%
Parts / TA	2,24	2,26	2,23	1,3%
Desmamats / Part	11,9	11,8	11,9	-0,5%
Desmamats Truja-any	26,6	26,7	26,5	0,8%

Diferènc. EST - OEST (*)	2022-S	2021	2020	2019
Preu Venda net	1,8	0,8	0,6	1,2
Cost de Producció	-2,0	-1,5	-2,6	-1,4
Marge (per kg viu)	-0,2	-0,7	-2,1	-0,2